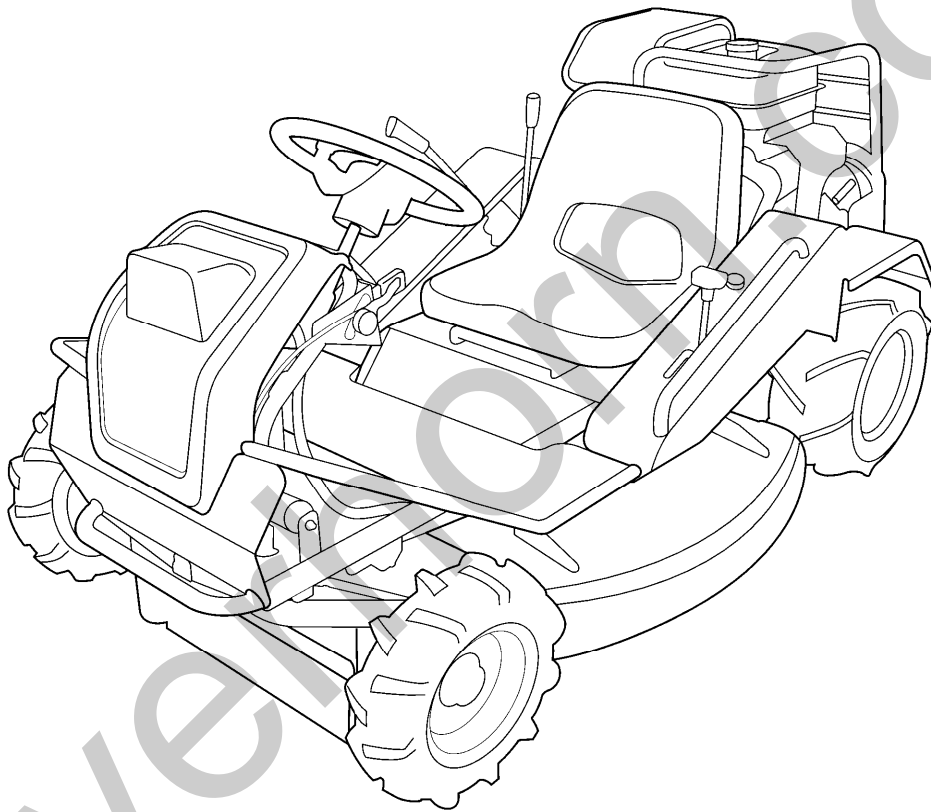


CANYCOM

PARTS LIST

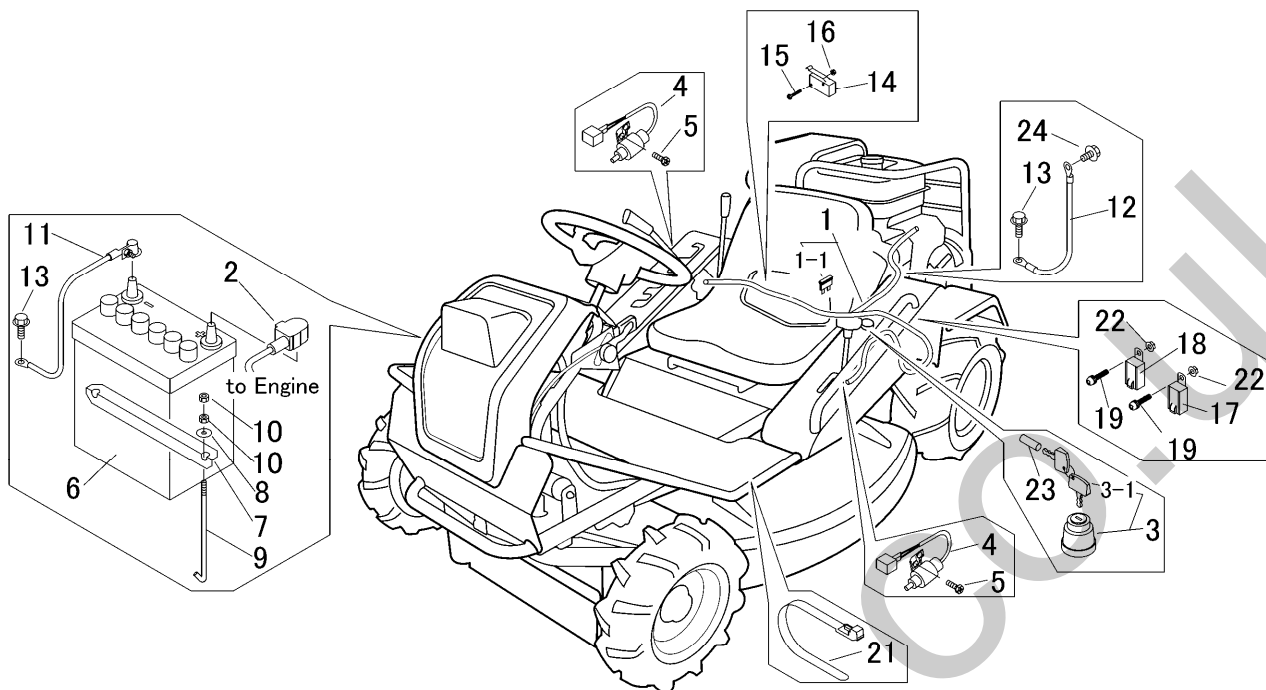
CM142



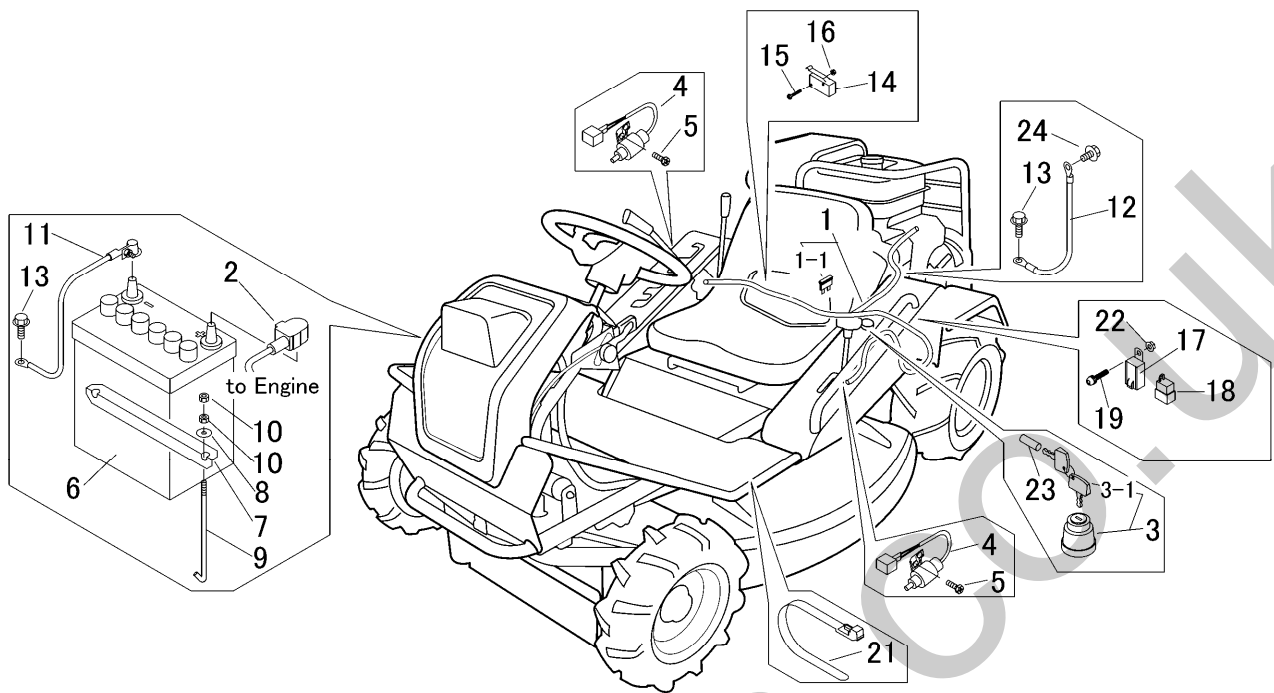
目次

Table of Contents

5343 000A エンジン(国内) Engine(Japan)	1
5343 000B エンジン(CE) Engine(CE)	2
5343 010A エンジン コントロール Engine Control	3
5331 020A デンソウ(国内) Electric(Japan)	4
5331 020C デンソウ(CE) Electric(CE)	5
5343 120A カバー(国内) Cover(Japan)	6
5343 120B カバー(CE) Cover(CE)	7
5331 200B ミッション Transmission	8
5331 210A ゼンシャジク Front Axle	9
5309 220A ゼンリンタイヤ Front Tire	10
5309 230A コウリンタイヤ Rear Tire	11
5343 240A ドウリヨクデンタツ Power Line	12~13
5321 250A カリハクドウ Cutting Rotary	14
5331 300A ステアリング Steering	15
5331 310A HSTレバー HST Lever	16~17
5331 330A ブレーキ Brake	18
5331 340A デフロックレバー Diff. Lock Lever	19
5331 350A シート Seat	20
5343 400A カリハリンク Link	21~22
5343 410A カリハカバー Cover	23
5331 420A カリハ Cutter	24
5331 430A カリハブレーキ Cutter Brake	25
5343 500A マーク(国内) Mark(Japan)	26
5343 510A マーク(CE) Mark(CE)	27
5343 520A フゾクヒン(国内) Accessories(Japan)	28
5343 520B フゾクヒン(CE) Accessories(CE)	29
5331 800B ミッションAssy Transmission Assy	30
5313 810A ケーシング Case	31
5331 820A シャフト 1 First Shaft	32
5331 830A シャフト 2 Second Shaft	33
7206 220A シャフト 3 Third Shaft	34
7206 230A デフ Differential Unit	35
5331 850B アクスル Axle Shaft	36

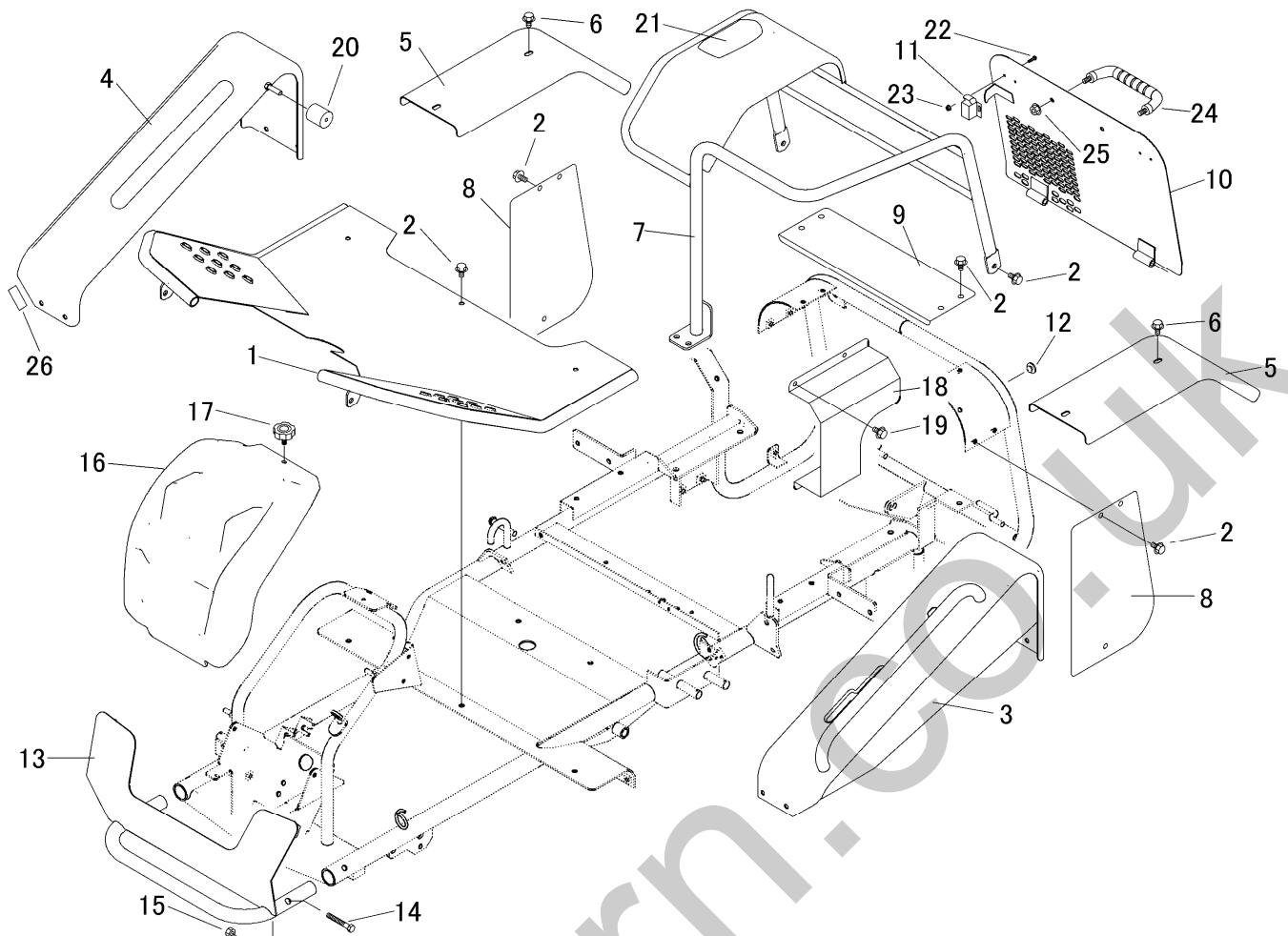


見出	部品番号	部品名称		個数	型 寸	互	適用号機	備 考
NO.	PART NO.	PART NAME		数量	DESCRIPTION	R/P	FROM ~ UP TO SERIAL NO.	REMARKS
1	5331 0202 000	ハーネス	HARNESS	1				
1-1	0980 1001 502	ヒューズ*	FUSE	1	15A			
2	0980 7151 904	プラスコード*	PLUS CODE	1	15-L1900			
3	3718 0425 000	メインスイッチAssy	SWITCH	1				
3-1	3718 0425 100	キーAssy	KEY	1				
4	5310 0208 000	スイッチ	SWITCH	2				
5	F204 0105 012	セムSA	BOLT	4	M5 × 12			
6	3705 3901 000	バッテリー	BATTERY	1				
7	3566 0215 000	プレート	PLATE	1				
8	0350 0140 618	PW	WASHER	2	6 × 18 × 1.6			
9	3705 3904 000	トリツケボルト	BOLT	2				
10	A300 0106 001	ナット	NUT	4	M6			
11	3643 0217 000	マイナスコード*	MINUS CODE	1				
12	3522 0231 000	マイナスコード*	MINUS CODE	1				
13	3522 0238 100	タップタイト	TAP TIGHT	2				
14	5306 3541 000	スイッチ	SWITCH	1				
15	F242 0103 020	ナヘセムSA	SCREW	2	M3 × 20			
16	F300 0103 001	Fナット	NUT	2	M3			
17	3714 0491 000	リレー	RELAY	1	Black			
18	3714 8075 000	リレー	RELAY	1	Blue			
19	H242 0106 016	ナヘセムSB	SCREW	2	M6 × 16			
21	3637 0254 000	プラスチックバンド*	BAND	4				
22	F300 0106 000	Fナット	NUT	2	M6			
23	5331 0204 000	キャップ*	CAP	1				
24	K700 0106 014	Fボルト	BOLT	1	M6 × 14(7T)			



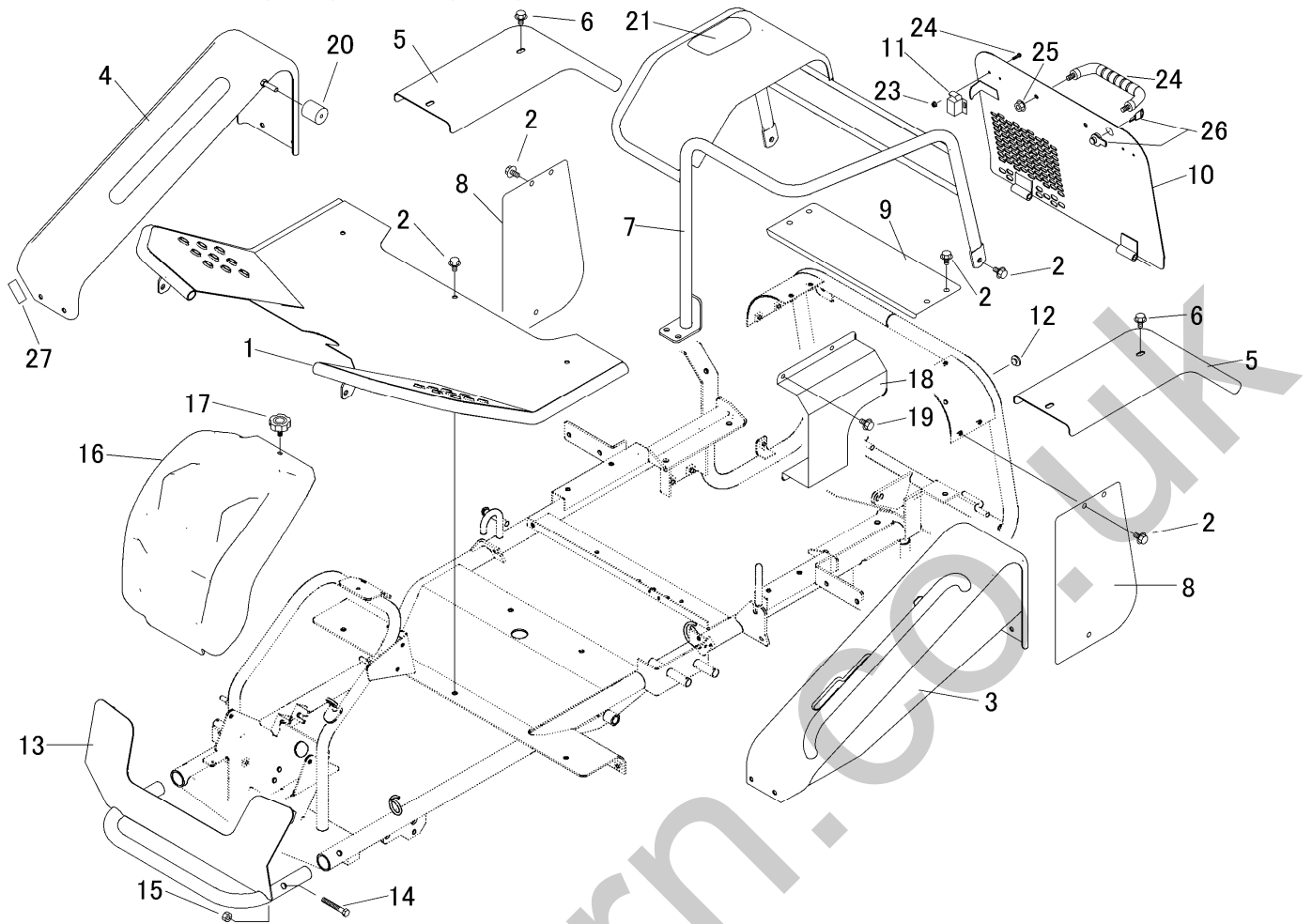
見出	部品番号	部品名称		個数	型 寸	互	適 用 号 機	備 考
NO.	PART NO.	PART NAME		数量	DESCRIPTION	R/P	FROM ~ UP TO SERIAL NO.	REMARKS
1	5331 0202 000	ハーネス	HARNESS	1				
1-1	0980 1001 502	ヒューズ	FUSE	1	15A			
2	0980 7151 904	プラスコード	PLUS CODE	1	15-L1900			
3	3718 0425 000	メインスイッチAssy	SWITCH	1				
3-1	3718 0425 100	キーAssy	KEY	1				
4	5310 0208 000	スイッチ	SWITCH	2				
5	F204 0105 012	セムSA	BOLT	4	M5 × 12			
6	3705 3901 000	バッテリー	BATTERY	1				
7	3566 0215 000	プレート	PLATE	1				
8	0350 0140 618	PW	WASHER	2	6 × 18 × 1.6			
9	3705 3904 000	トリツケボルト	BOLT	2				
10	A300 0106 001	ナット	NUT	4	M6			
11	3643 0217 000	マイナスコード	MINUS CODE	1				
12	3522 0231 000	マイナスコード	MINUS CODE	1				
13	3522 0238 100	タップタイト	TAP TIGHT	2				
14	5306 3541 000	スイッチ	SWITCH	1				
15	F242 0103 020	ナセムSA	SCREW	2	M3 × 20			
16	F300 0103 001	Fナット	NUT	2	M3			
17	3714 0491 000	リレー	RELAY	1	Black			
18	5309 0254 000	ハーネス	HARNESS	1				
19	H242 0106 016	ナセムSB	SCREW	1	M6 × 16			
21	3637 0254 000	プラスチックバンド	BAND	4				
22	F300 0106 000	Fナット	NUT	1	M6			
23	5331 0204 000	キャップ	CAP	1				
24	K700 0106 014	Fボルト	BOLT	1	M6 × 14(7T)			

5343 120A カバー(国内) Cover(Japan)



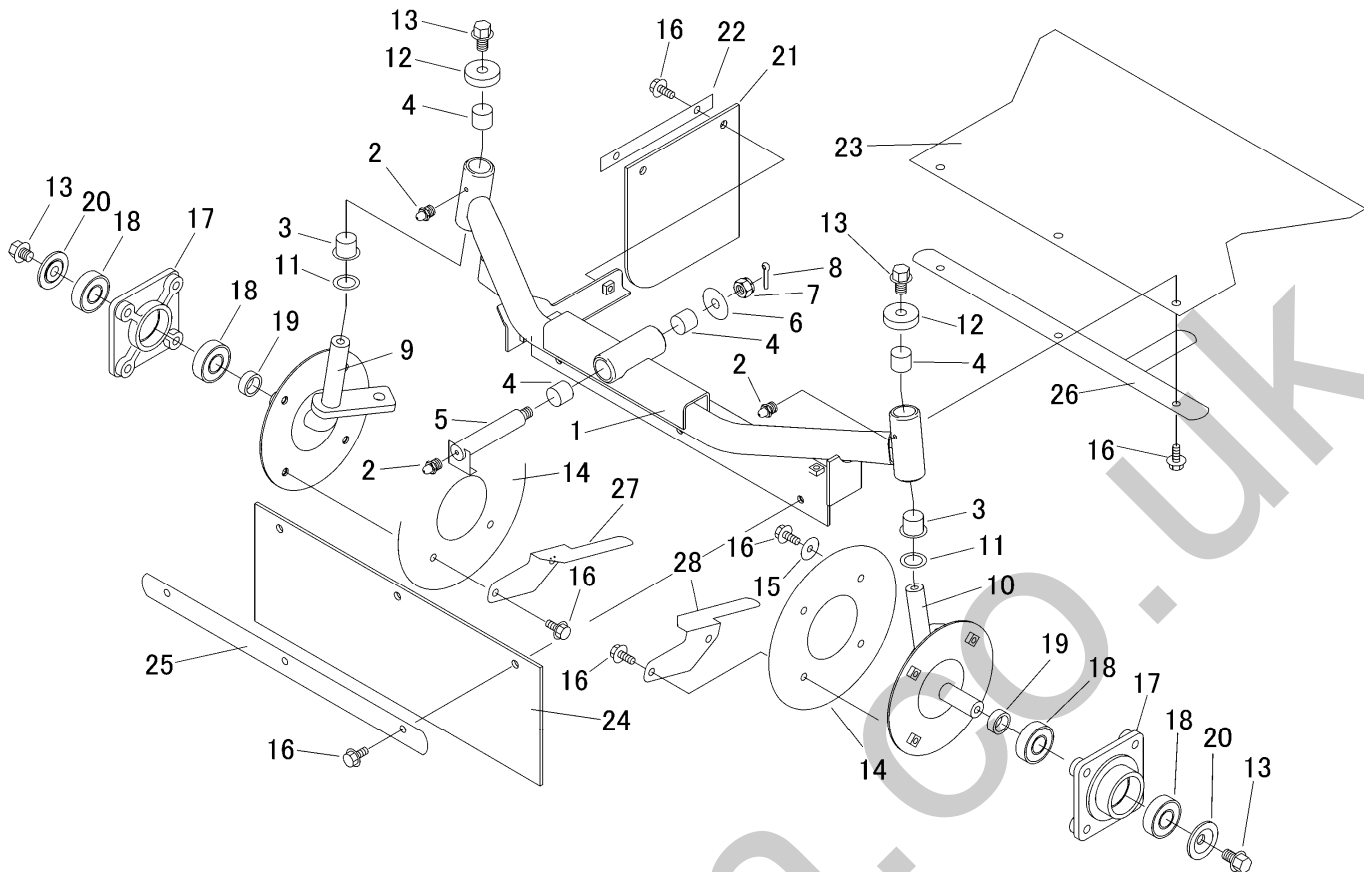
見出 NO.	部品番号 PART NO.	部品名称 PART NAME	個数 数量 Q'ty	型 寸 DESCRIPTION	互 換 性 R/P	適 用 号 機 FROM ~ UP TO SERIAL NO.	備 考 REMARKS
1	5331 1201 000	ステップ	1	STEP			
2	K110 0908 016	Fボルト	15	M8 × 16			
3	5343 1201 000	ガイド	1	GUIDE			
4	5343 1213 000	ガイド	1	GUIDE			
5	5331 1216 000	プレート	2	PLATE			
6	K110 0108 016	Fボルト	14	M8 × 16(4T)			
7	5331 1221 000	カバー	1	COVER			
8	5331 1236 001	プレート	2	PLATE			
9	5331 1238 001	プレート	1	PLATE			
10	5331 1246 000	カバー	1	COVER			
11	5331 1245 100	ストッパ	2	LATCH			
12	3606 4024 000	ホウオンゴム	2	RUBBER B-7			
13	5331 1251 000	バンパ	1	BUMPER			
14	A114 0108 045	ボルト	2	M8 × 45			
15	A351 0108 002	ナット	2	M8			
16	5331 1261 000	カバー	1	COVER			
17	5310 1243 000	ノボルト	1	BOLT			
18	5331 1271 000	プレート	1	PLATE			
19	K700 0106 012	Fボルト	2	M6 × 12(7T)			
20	6120 2909 000	クッション	1	RUBBER			
21	5331 1273 000	インシュレータ	2	INSULATOR			
22	H242 0104 016	ナベセムS	4	SCREW M4 × 16			
23	F300 0104 001	Fナット	4	M4			
24	5310 1279 000	グリップ	1	GRIP			
25	F301 0108 000	Fナット	2	M8			
26	5313 1294 000	トリム	1	TRIM			

5343 120B カバー(CE) Cover(CE)



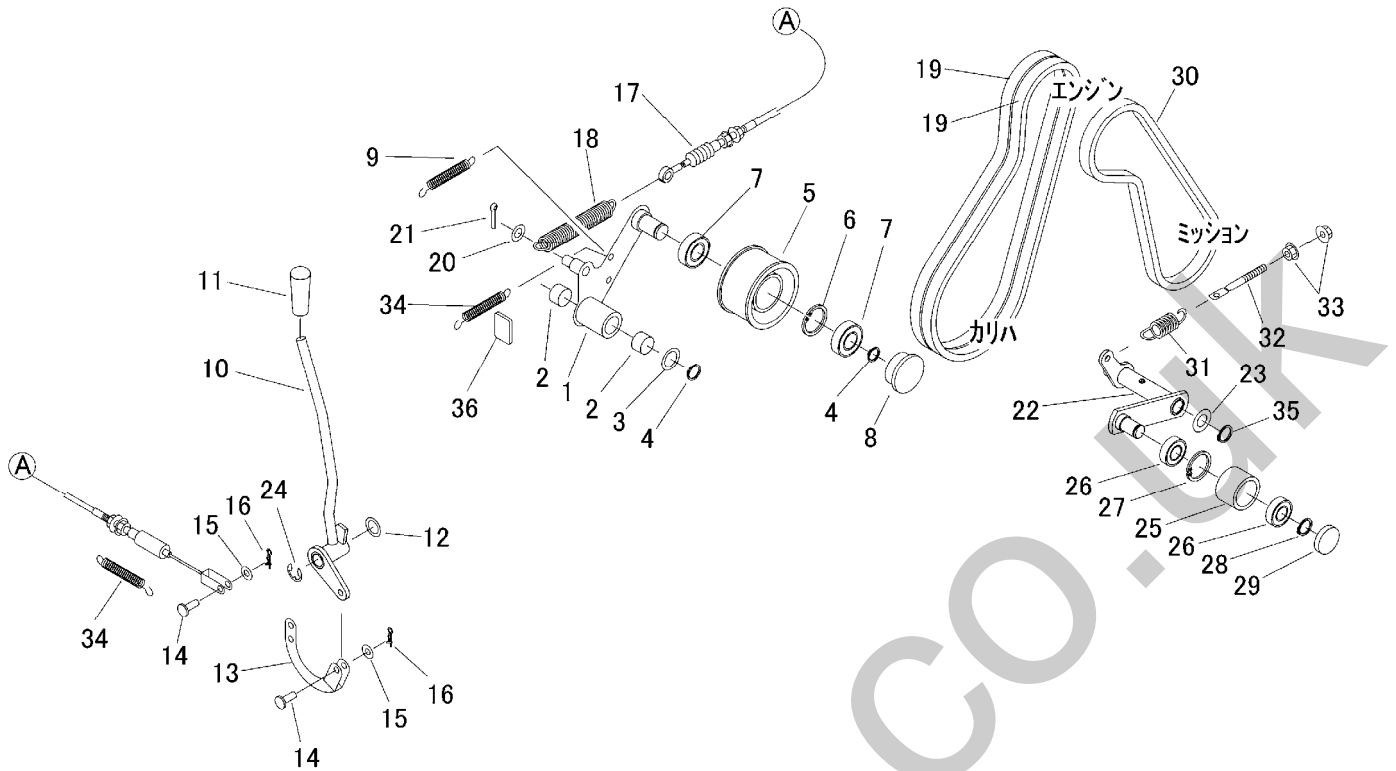
見出 NO.	部品番号 PART NO.	部品名称 PART NAME	個数 Q'ty	型 寸 DESCRIPTION	互換性 R/P	適用号機 FROM ~ UP TO SERIAL NO.	備 考 REMARKS
1	5331 1201 000	ステップ	1	STEP			
2	K110 0908 016	Fボルト	15	M8 × 16			
3	5343 1201 000	ガイド	1	GUIDE			
4	5343 1213 000	ガイド	1	GUIDE			
5	5331 1216 000	プレート	2	PLATE			
6	K110 0108 016	Fボルト	14	M8 × 16(4T)			
7	5331 1221 000	カバー	1	COVER			
8	5331 1236 001	プレート	2	PLATE			
9	5331 1238 001	プレート	1	PLATE			
10	5331 1246 000	カバー	1	COVER			
11	5331 1245 100	ストッパ	2	LATCH			
12	3606 4024 000	ホウオンゴム	2	RUBBER B-7			
13	5331 1251 000	バンパ	1	BUMPER			
14	A114 0108 045	ボルト	2	M8 × 45			
15	A351 0108 002	ナット	2	M8			
16	5331 1261 000	カバー	1	COVER			
17	5310 1243 000	ノボルト	1	BOLT			
18	5331 1271 000	プレート	1	PLATE			
19	K700 0106 012	Fボルト	2	M6 × 12(7T)			
20	6120 2909 000	クッション	1	RUBBER			
21	5331 1273 000	インシュレータ	2	INSULATOR			
22	H242 0104 016	ナベセムSB	4	SCREW M4 × 16			
23	F300 0104 001	Fナット	4	M4			
24	5310 1279 000	グリップ	1	GRIP			
25	F301 0108 000	Fナット	2	M8			
26	5331 1248 000	ロック	1	LOCK			
27	5313 1294 000	トリム	1	TRIM			

5331 210A ゼンシャジク Front Axle



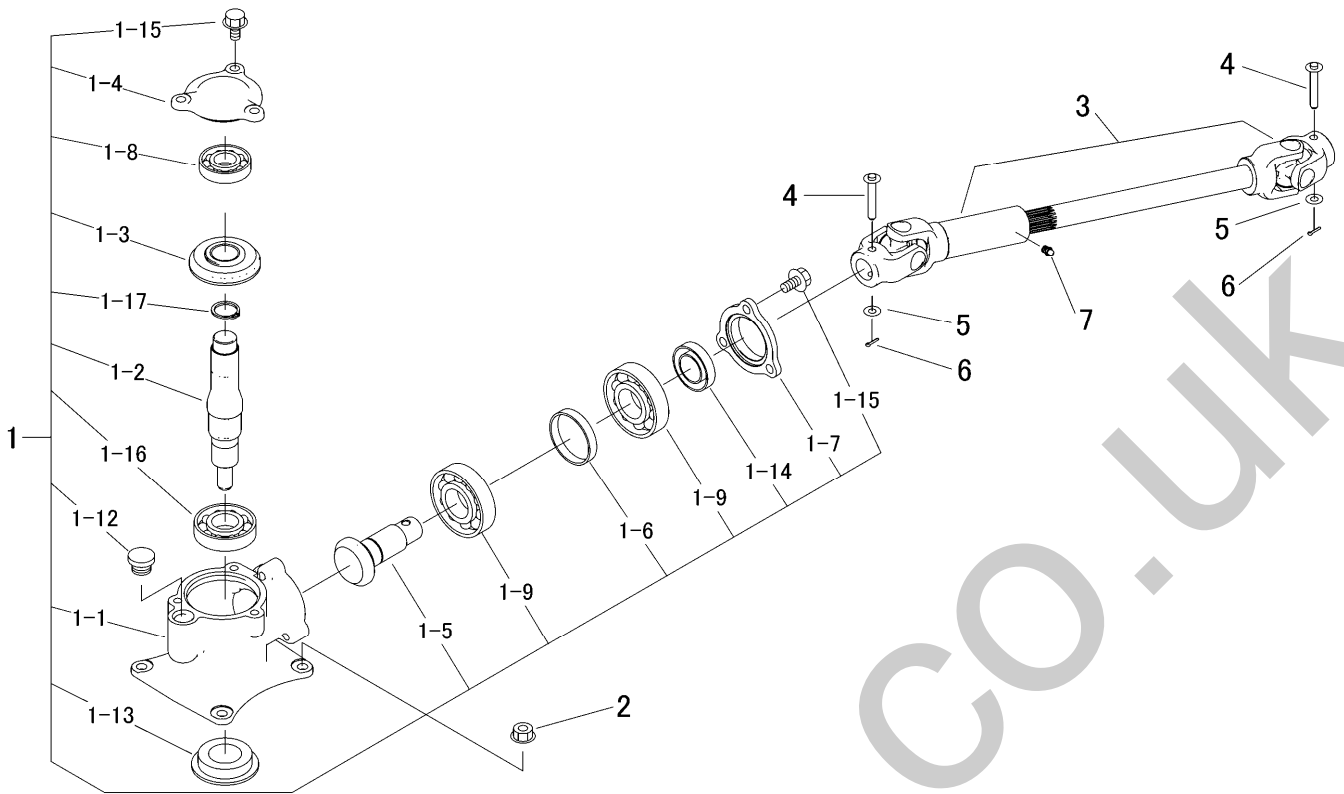
見出	部品番号	部品名称		個数	型 寸	互換性	適用号機	備 考
NO.	PART NO.	PART NAME		数量	DESCRIPTION	R/P	FROM ~ UP TO SERIAL NO.	REMARKS
1	5319 2101 000	ゼンシャジク	BRACKET	1				
2	A650 0100 600	グリースニップル	NIPPLE GREASE	3	A-M6			
3	5304 2108 000	ブッシュ	BUSH	2	BM2020F31FB			
4	0796 0202 320	ブッシュ	BUSHING	4	20X23X20			
5	5305 2111 000	ケンカジク	PIN	1				
6	0350 0161 240	PW	WASHER	1	12 × 40 × 3.2			
7	A311 0101 221	キャスルナット	CASTLE NUT	1	M12			
8	0520 0132 032	ワリピン	PIN SPLIT	1	3.2 × 32			
9	5319 2115 000	ステアリングナックルR	KNUCKLE	1				
10	5319 2121 000	ステアリングナックルL	KNUCKLE	1				
11	7301 2006 000	シムA	SHIM	2				
12	5304 2125 000	キャップ	CAP	2				
13	K712 0112 020	Fホルト	BOLT	4	M12 × 20(7T)			
14	5306 2121 000	カバー	COVER	2				
15	0350 0160 828	PW	WASHER	4	8 × 28 × 3.0			
16	K710 0108 020	Fホルト	BOLT	16	M8 × 20(7T)			
17	5305 2126 000	ホイールホス	HUB	2				
18	0750 0562 044	ベアリング	BEARING	4	6204DDU			
19	5305 2131 000	カラー	COLLAR	2				
20	5305 2132 000	マルザ	WASHER	2				
21	5331 2131 000	ゴムイタ	RUBBER	1				
22	5314 4146 000	プレート	PLATE	1				
23	5319 2132 000	ゴムイタ	RUBBER	1				
24	5319 2133 000	ゴムイタ	RUBBER	1				
25	5305 2135 000	プレート	PLATE	1				
26	5319 2135 000	ブラケット	BRACKET	1				
27	5313 2111 000	プレート	PLATE	1				
28	5313 2112 000	プレート	PLATE	1				

5343 240A ドウリョクデンタツ Power Line



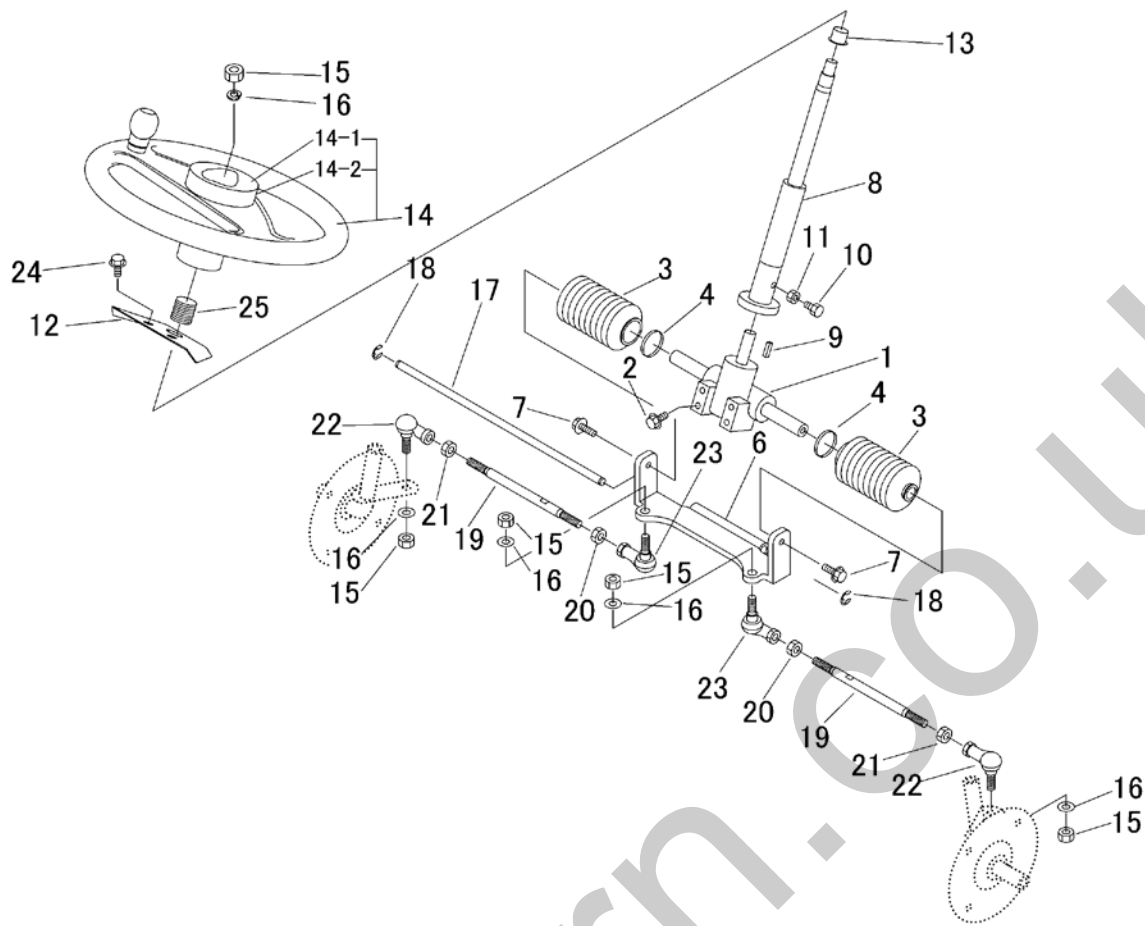
見出 NO.	部品番号 PART NO.	部品名称 PART NAME	個数 数量 Q'ty	型 寸 DESCRIPTION	互 換 性 R/P	適 用 号 機 FROM ~ UP TO SERIAL NO.	備 考 REMARKS
1	5331 2401 000	テンションアーム	1	TENSION ARM			
2	0796 0202 315	DUブッシュ	2	BUSHING 20X23X15			
3	7301 2006 000	シムA	1	SHIM			
4	0740 0002 000	Oリング	2	RING S20			
5	5317 2411 000	プーリ	1	PULLEY			
6	0741 0004 200	Oリング	1	RING H42			
7	0750 0560 044	ベアリング	2	BEARING 6004DDU			
8	5207 2106 000	メクラフタ	1	CAP			
9	3205 2004 000	スプリング	1	SPRING			
10	5343 2401 000	レバー	1	LEVER			
11	0691 0012 251	グリップ	1	GRIP			
12	7308 2115 000	シム	1	SHIM			
13	5306 2421 000	アーム	1	ARM			
14	0562 0108 022	ヒラアタマピン	2	PIN φ8×22			
15	0350 0140 818	PW	2	WASHER 8×18×1.6			
16	0523 0108 000	スナップピン	2	PIN SNAP 8			
17	5331 2415 000	ワイヤー	1	WIRE			
18	3308 3016 000	スプリング	1	SPRING #145			
19	0852 1600 035	Vベルト	2	VBELT SGLB35			
20	0350 0151 222	PW	1	WASHER 12×22×2.3			
21	0520 0125 020	ワリピン	1	PIN SPLIT 2.5×20			
22	5331 2421 000	テンションアーム	1	TENSION ARM			
23	0350 0161 630	PW	1	WASHER 16×30×3.0			
24	0742 0101 200	Eリング	1	RING 12			
25	5321 2353 000	プーリ	1	PULLEY			

5321 250A カリハドウ Cutting Rotary



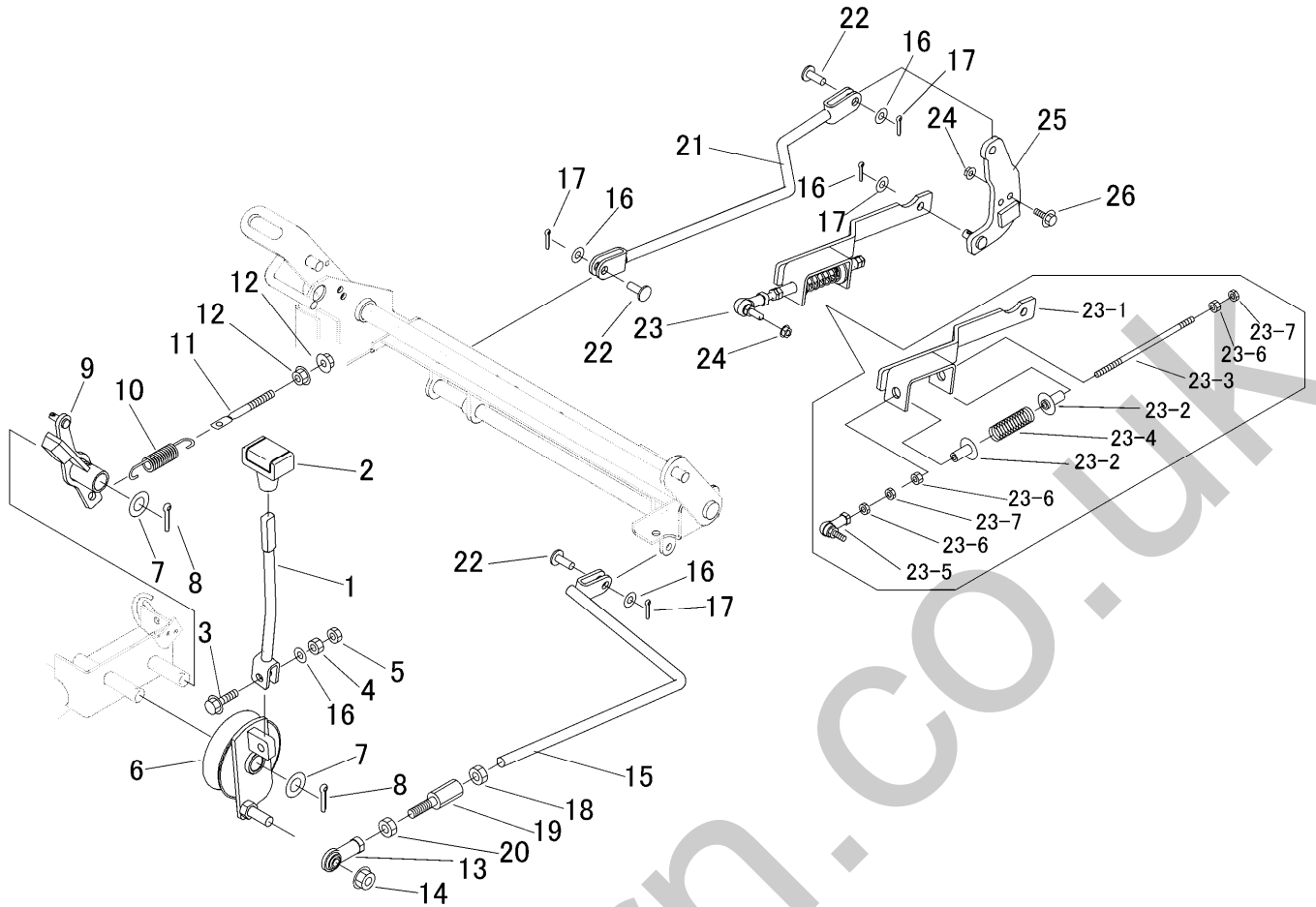
見出	部品番号	部品名称		個数	型 寸	互	適用号機	備 考
NO.	PART NO.	PART NAME		数量	DESCRIPTION	換	FROM ~ UP TO SERIAL NO.	REMARKS
				Q'ty		性		
1	5321 2509 000	カリハケース	CASE ASSY	1				
1-1	5321 2501 001	ケース	CASE	1				
1-2	5321 2502 001	シャフト	SHAFT	1				
1-3	5321 2503 000	ベベルギヤ22	GEAR 22	1				
1-4	5321 2504 000	カバー	COVER	1				
1-5	5321 2505 000	ベベルギヤ15	GEAR 15	1				
1-6	5321 2506 000	カラー	COLLAR	1				
1-7	5321 2507 000	ホルダー	CASE	1				
1-8	0750 0062 050	ベアリング	BEARING	1	6205			
1-9	0750 0062 060	ベアリング	BEARING	2	6206			
1-12	7410 1004 000	チュウユセン	CAP	1	PF1/2			
1-13	3516 2302 000	オイルシール	SEAL OIL	1				
1-14	0840 1305 211	オイルシール	SEAL OIL	1	UE30 × 52 × 11			
1-15	K712 0110 025	Fボルト	BOLT	6	M10 × 25			
1-16	0750 0060 070	ベアリング	BEARING	1	6007			
1-17	0740 0003 000	Oリング	RING	1	S30			
2	F301 0110 000	Fナット	NUT	4	M10			
3	5313 2455 000	プロペラシャフト	PROPELLER SHAFT	1				
4	5312 2767 000	ピン	PIN	2				
5	0350 0140 818	PW	WASHER	2	8 × 18 × 1.6			
6	0520 0125 016	ワリピン	PIN SPLIT	2	2.5 × 16			
7	A650 0100 600	グリースニップル	NIPPLE GREASE	1	A-M6			

5331 300A ステアリング Steering

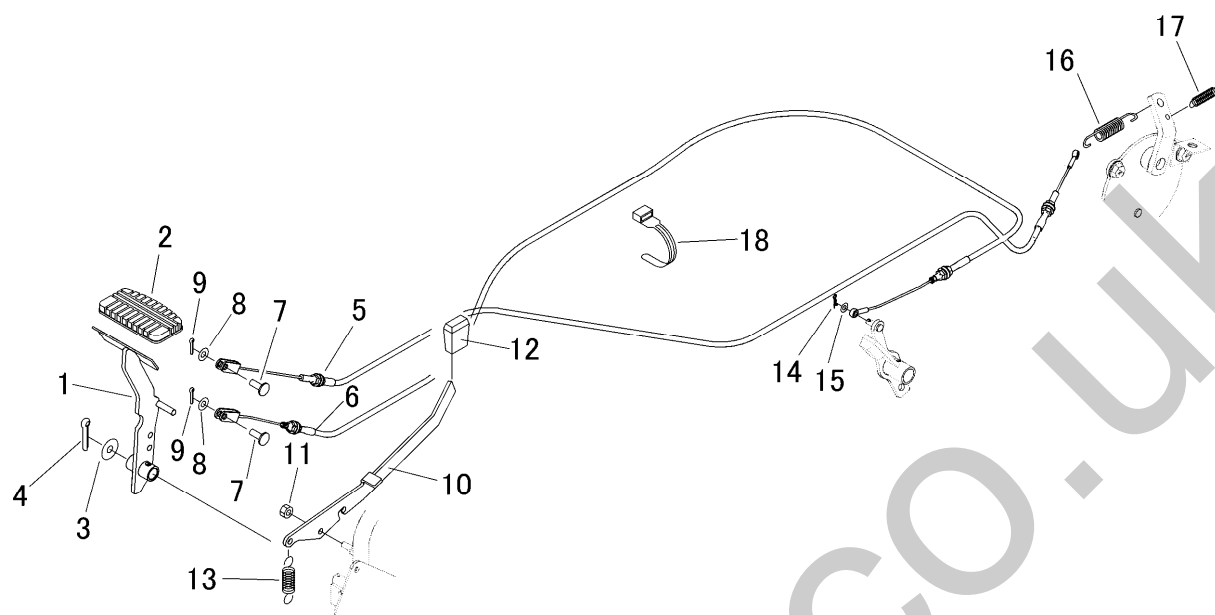


見出 NO.	部品番号 PART NO.	部品名称 PART NAME	個数 Q'ty	型 寸 DESCRIPTION	互 換 性 R/P	適 用 号 機 FROM ~ UP TO SERIAL NO.	備 考 REMARKS
1	5304 3001 001	ステアリング ASSY	1	STEERING ASSY			
2	K710 0108 020	Fボルト	4	M8 × 20(7T)			
3	5319 3002 000	ラックブーツ	2	BOOTS			
4	5319 3003 000	メタルタイ	2	BAND			
6	5319 3005 000	ブラケット	1	BRACKET			
7	K710 0108 025	Fボルト	2	M8 × 25(7T)			
8	5331 3006 000	ステアリングシャフト	1	SHAFT			
9	0572 0005 020	キー	1	5 × 20			
10	A110 0108 016	ボルト	1	M8 × 16			
11	A301 0108 003	ナット	1	M8			
12	5331 3009 000	カバー	1	COVER			
13	5305 3031 000	ツバツキブッシュ	1	BUSH			
14	5319 3021 000	ハンドル	1	HANDLE			
14-1	5319 3021 100	ホーンパッド	1	PAD			
14-2	5319 3021 999	プレート	1	PLATE			内部部品
15	A303 0112 001	ナット	5	M12 P=1.25			
16	A360 0101 202	SW	5	12			
17	5319 3023 001	ピン	1	PIN			
18	0742 0100 800	リング	2	8			
19	5319 3025 000	タイロッド	2	TIE ROD			
20	A303 2112 003	ナット	2	M12L P=1.25			
21	A303 0112 003	ナット	2	M12 P=1.25			
22	5310 3016 000	リンクボール	2	BL12D			
23	5310 3071 000	リンクボール	2	BL12DL			
24	K110 0908 016	Fボルト	2	M8 × 16			
25	5331 3031 000	ジャバラホース	1	HOSE			

5331 310A HSTレバー HST Lever

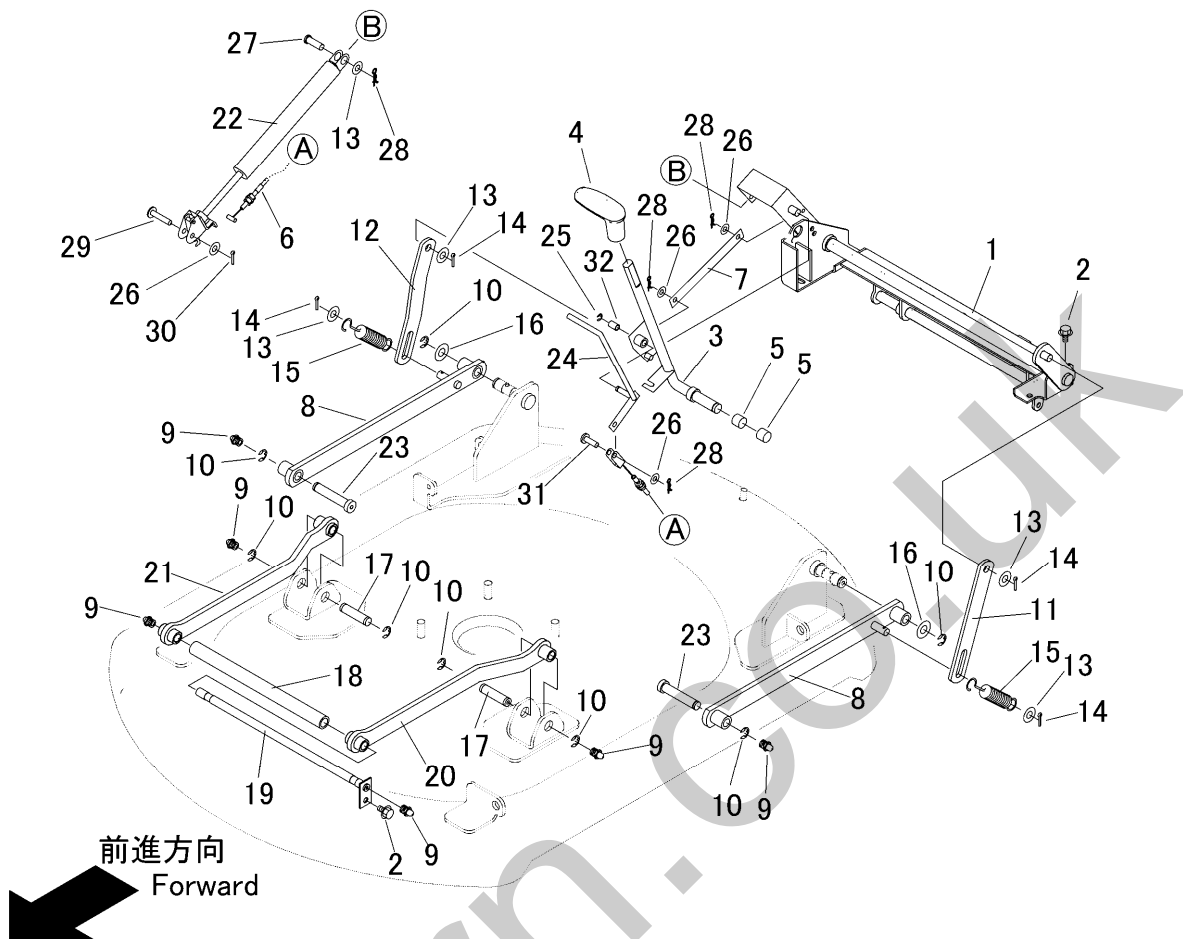


見出	部品番号	部品名称		個数	型 寸	互	適用号機	備 考
NO.	PART NO.	PART NAME		数量	DESCRIPTION	R/P	FROM ~ UP TO SERIAL NO.	REMARKS
1	5331 3101 000	HSTレバー	LEVER	1				
2	5229 0105 000	グリップ	GRIP	1				
3	K814 0108 030	Fホルト8T	BOLT	1	M8 × 30(8T)			
4	A301 0108 001	ナット	NUT	1	M8			
5	A301 0108 003	ナット	NUT	1	M8			
6	5331 3102 000	アーム	ARM	1				
7	0350 0161 630	PW	WASHER	2	16 × 30 × 3.0			
8	0520 0132 032	ワリピン	PIN SPLIT	2	3.2 × 32			
9	5331 3105 000	ブレーキアーム	ARM	1				
10	3513 3127 000	スプリング	SPRING	1				
11	3606 2015 000	テンションハリロッド	ROD	1				
12	F301 0108 000	Fナット	NUT	2	M8			
13	3664 3541 000	ロッドエンドジグウケ	JOINT	1	M10L			
14	F301 0110 000	Fナット	NUT	1	M10			
15	5331 3107 000	ロッド	ROD	1				
16	0350 0140 818	PW	WASHER	5	8 × 18 × 1.6			
17	0520 0125 016	ワリピン	PIN SPLIT	4	2.5 × 16			
18	A301 2110 003	ナット	NUT	1	M10			
19	5305 3111 000	アジャスタ	ADJUSTER	1				
20	A301 2110 001	ナット	NUT	1	M10L			
21	5331 3109 000	ロッド	ROD	1				
22	0562 0108 022	ヒアタマピン	PIN	3	φ8 × 22			
23	5331 3111 000	HSTニュートラルアッシー	NEUTRAL ASSY	1				
23-1	5331 3112 000	ブラケット	BRACKET	1				
23-2	5310 3108 000	ガイド	GUIDE	2				



見出	部品番号	部品名称		個数	型 寸	互	適用号機	備 考
NO.	PART NO.	PART NAME		数量	DESCRIPTION	R/P	FROM ~ UP TO SERIAL NO.	REMARKS
1	5331 3301 000	ペダル	PEDAL	1				
2	3420 3026 000	ペダルハット	BOOTS	1				
3	0350 0161 630	PW	WASHER	1	16 × 30 × 3.0			
4	0520 0132 032	ワリピン	PIN SPLIT	1	3.2 × 32			
5	5331 3305 000	ワイヤー	WIRE	1	L=1655			BRAKE
6	5331 3306 000	ワイヤー	WIRE	1	L=1810			HST
7	0562 0108 022	ピラアタマピン	PIN	2	φ8 × 22			
8	0350 0140 818	PW	WASHER	2	8 × 18 × 1.6			
9	0520 0125 016	ワリピン	PIN SPLIT	2	2.5 × 16			
10	5331 3308 000	プレート	PLATE	1				
11	A351 0108 002	ナット	NUT	1	M8			
12	3533 1165 000	グリップ	GRIP	1				
13	3205 2005 000	スプリング	SPRING	1	#38			
14	0523 0106 000	スナップピン	PIN SNAP	1	6			
15	0350 0130 613	PW	WASHER	1	6 × 13 × 1.0			
16	3513 3127 000	スプリング	SPRING	1				
17	3408 5202 000	スプリング	SPRING	1	φ 1.8			
18	3513 3131 000	プラスチックバンド	BAND	2				

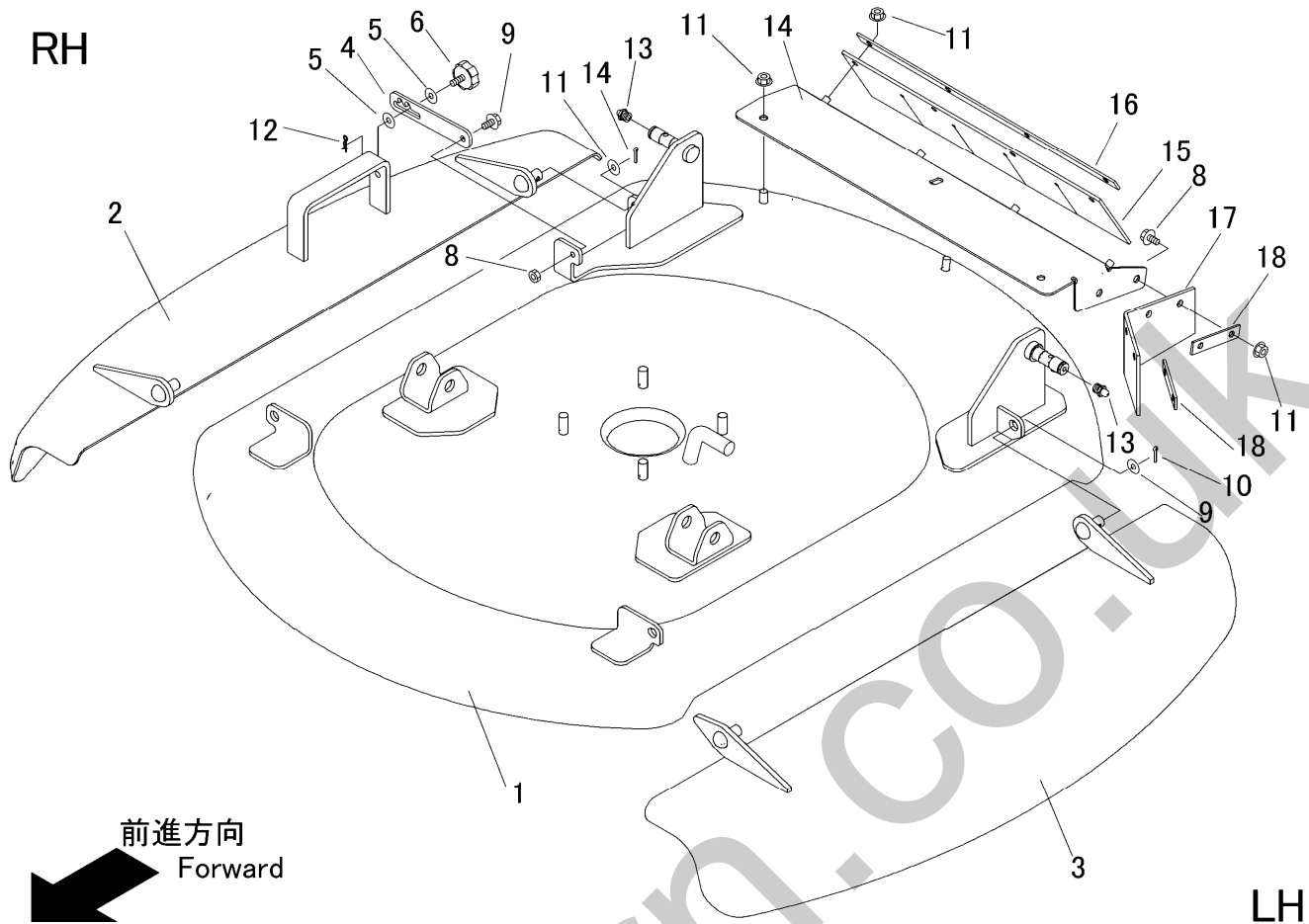
5343 400A カリハリンク Link



見出	部品番号	部品名称		個数	型 寸	互換性	適用号機	備考
NO.	PART NO.	PART NAME		数量	DESCRIPTION	R/P	FROM ~ UP TO SERIAL NO.	REMARKS
1	5343 4001 000	リンク	LINK	1				
2	K110 0108 016	Fホルト	BOLT	5	M8 × 16(4T)			
3	5343 4006 000	レバー	LEVER	1				
4	5332 4058 000	グリップ	GRIP	1				
5	0796 0161 815	DUブッシュ	BUSH	2	16 × 18 × 15			
6	5319 4036 000	ワイヤー	WIRE	1				
7	5343 4014 000	プレート	PLATE	1				
8	5319 4025 000	リンク	LINK	2				
9	A650 0100 600	グリースニップル	NIPPLE GREASE	7	A-M6			
10	0742 0101 200	Eリング	RING	8				
11	5331 4026 000	プレート	PLATE	1				
12	5331 4027 000	プレート	PLATE	1				
13	0350 0151 226	PW	WASHER	4	12 × 26 × 2.3			
14	0520 0132 025	ワリピン	PIN SPLIT	5	3.2 × 25			
15	5305 4029 000	スプリング	SPRING	2				
16	0350 0161 430	PW	WASHER	2	14 × 30 × 3.0			
17	5321 4035 000	ピン	PIN	2				
18	5331 3307 000	リンク	LINK	1				
19	5319 3311 000	ピン	PIN	1				
20	5331 4023 000	リンク	LINK	1				
21	5331 4021 000	リンク	LINK	1				
22	5319 4035 000	フリーロック	FREE LOCK	1				
23	5331 4034 000	ピン	PIN	2				
24	5343 4015 000	ブラケット	BRACKET	1				
25	0742 0100 600	Eリング	RING	1	6			

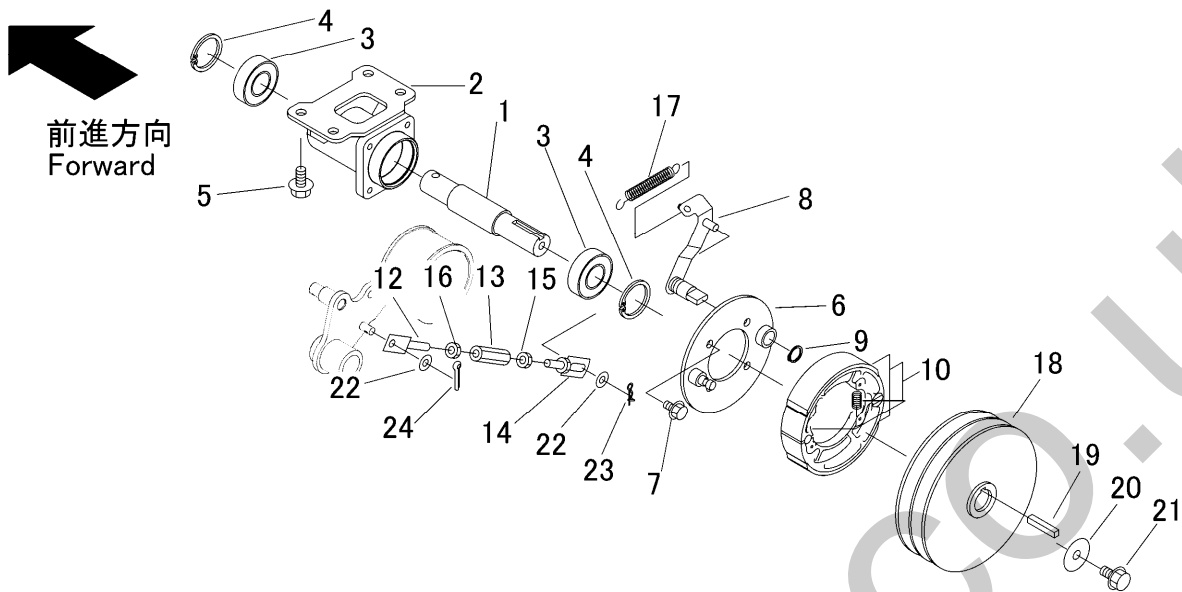
5343 410A カリハカバー Cover

RH

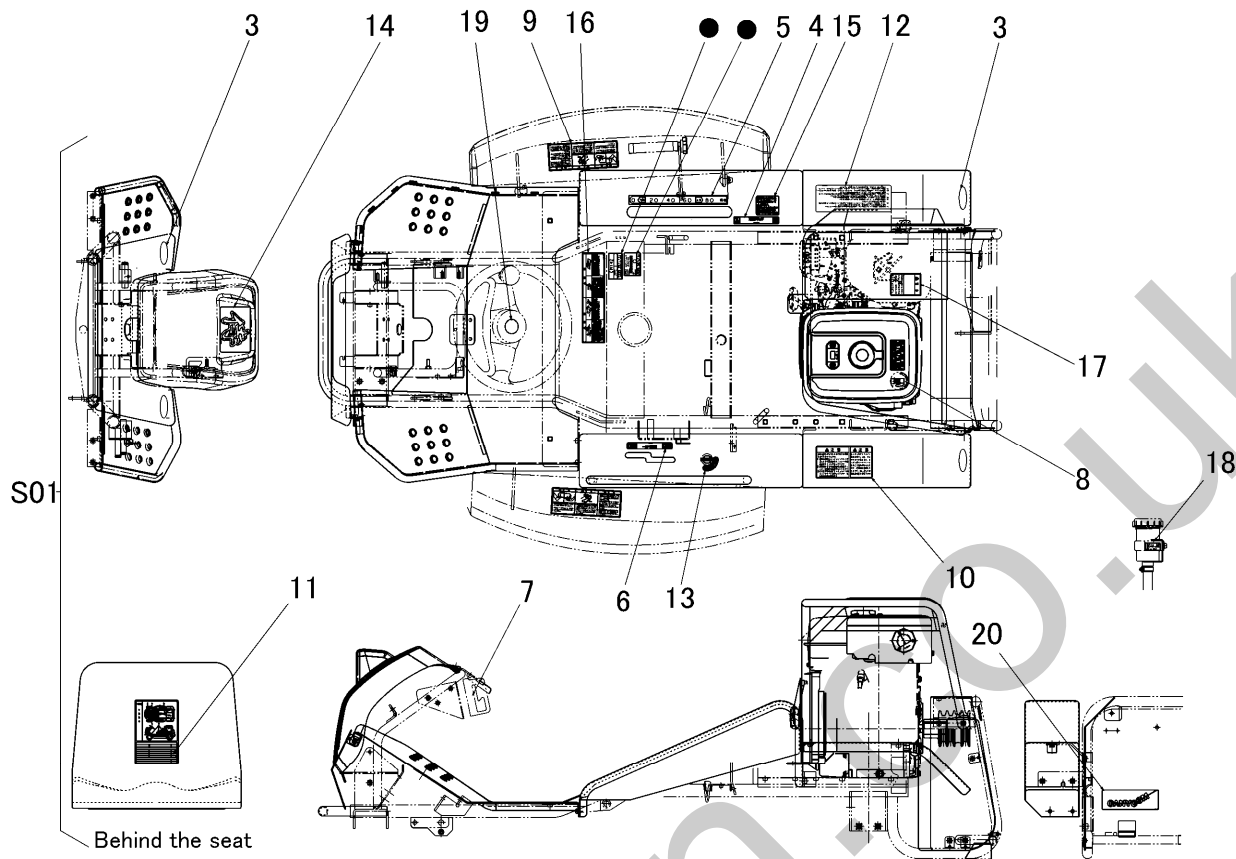


LH

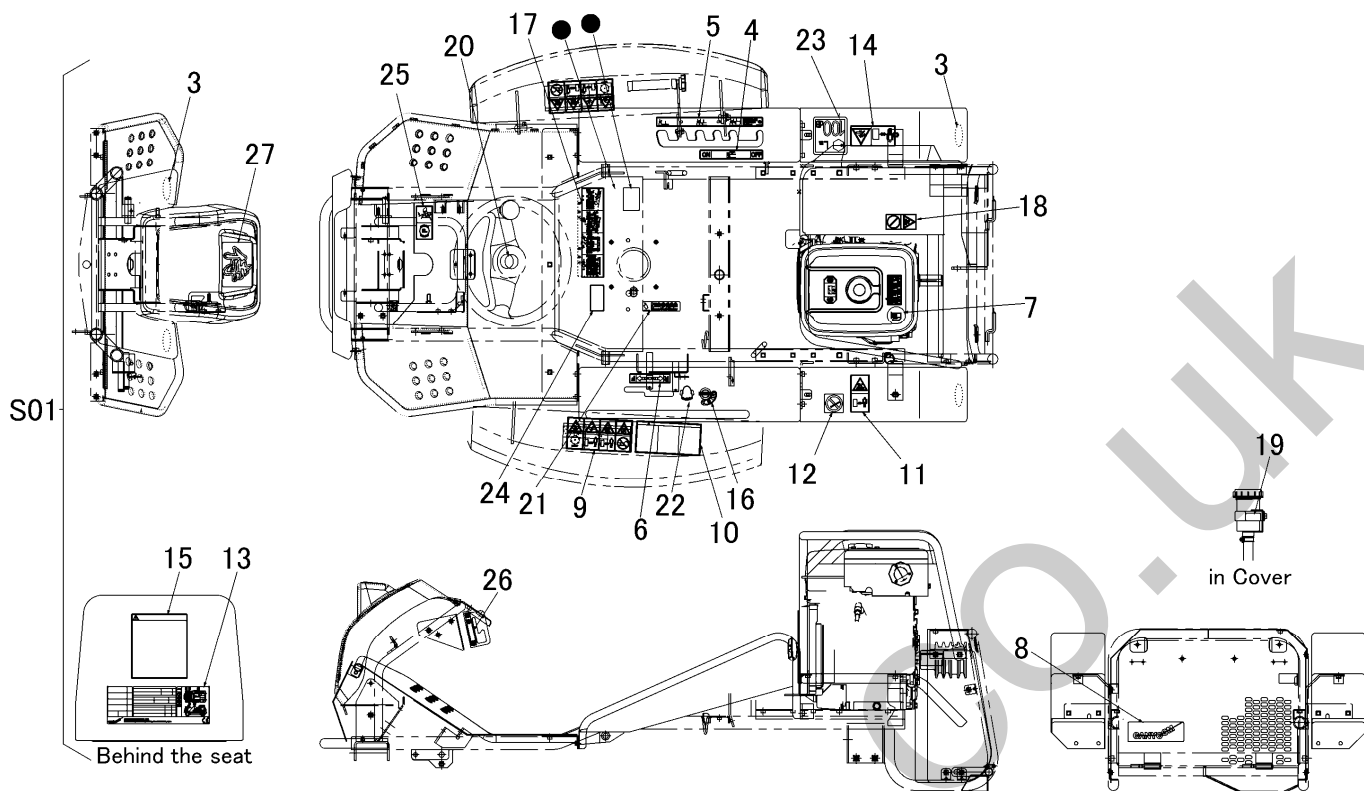
見出	部品番号	部品名称		個数	型 寸	互	適用号機	備 考
NO.	PART NO.	PART NAME		数量	DESCRIPTION	R/P	FROM ~ UP TO SERIAL NO.	REMARKS
1	5331 4101 000	カリハカバー	COVER	1				
2	5343 4101 000	カバー	COVER	1				
3	5331 4122 000	カバー	COVER	1				
4	5319 4143 000	アーム	PLATE	1				
5	0350 0140 822	PW	WASHER	2	8×22×1.6			
6	5310 1288 000	ノボルト	BOLT	1				
7	A301 0108 003	ナット	NUT	1	M8			
8	K110 0108 016	Fボルト	BOLT	5	M8×16			
9	0350 0151 222	PW	WASHER	2	12×22×2.3			
10	0520 0132 025	ワリピン	PIN SPLIT	2	3.2×25			
11	F301 0108 000	Fナット	NUT	11	M8			
12	0523 0108 000	スナップピン	PIN SNAP	1	8			
13	A650 0100 600	グリースニップル	NIPPLE GREASE	2	A-M6			
14	5321 4121 000	カバー	COVER	1				
15	5321 4125 000	ゴムイタ	RUBBER	1				
16	5321 4127 000	プレート	PLATE	1				
17	5321 4124 000	ゴムイタ	RUBBER	1				
18	5321 4126 000	プレート	PLATE	2				



見出	部品番号	部品名称		個数	型 寸	互	適 用 号 機	備 考
NO.	PART NO.	PART NAME		数量	DESCRIPTION	R/P	FROM ~ UP TO SERIAL NO.	REMARKS
1	5321 2451 000	ピン	PIN	1				
2	5331 4301 000	ブラケット	BRACKET	1				
3	0750 0562 054	ベアリング	BEARING	2	6205DDU			
4	0741 0005 200	Oリング	RING	2	H52			
5	K710 0110 020	Fボルト	BOLT	4	M10 × 20(7T)			
6	5321 2459 000	ブレーキプレート	PLATE	1				
7	K710 0108 016	Fボルト	BOLT	4	M8 × 16(7T)			
8	5331 4305 000	ブレーキレバー	LEVER	1				
9	0740 0001 600	Oリング	RING	1	S16			
10	7305 9901 000	シューセット	SHOE set	1				
12	5331 4307 000	ボルト	BOLT	1				
13	3208 3410 000	ターンバックル	TURNBUCKLE	1	M8 × 50			
14	5321 2465 000	ボルト	BOLT	1				
15	A301 0108 003	ナット	NUT	1	M8			
16	A301 2108 003	ナット	NUT	1	M8L			
17	3205 2004 000	スプリング	SPRING	1	#50			
18	5321 2467 001	プーリ	PULLEY	1				
19	0571 0007 040	キー	KEY	1	7 × 40			
20	3651 0011 000	PW	WASHER	1				
21	K710 0610 020	Fボルト	BOLT	1	M10 × 20(7T)			
22	0350 0140 818	PW	WASHER	2	8 × 18 × 1.6			
23	0523 0108 000	スナップピン	PIN SNAP	1	8			
24	0520 0125 016	ワリピン	PIN SPLIT	1	2.5 × 16			



見出	部品番号	部品名称		個数	型 寸	互	適用号機	備 考
NO.	PART NO.	PART NAME		数量	DESCRIPTION	R/P	FROM ~ UP TO SERIAL NO.	REMARKS
S01	5343 500A 000	マークミチ	MARK set	1				国内仕様
3	3570 5026 000	マーク	MARK	4				
4	5329 5005 000	マーク	MARK	1				
5	5343 5016 000	マーク	MARK	1				刈高さ
6	5329 5008 001	マーク	MARK	1				
7	5331 5005 000	マーク	MARK	1				デフロック
8	5321 5016 000	マーク	MARK	1				給油口 ガソリン
9	5321 5025 000	マーク	MARK	2				警告 刈刃注意
10	5304 5014 000	チェウイ	MARK	1				
11	5331 5015 000	マーク	MARK	1				給脂・ベルト・オイル・空気圧
12	5304 5019 000	チェウイジコウ	MARK	1				
13	5331 5022 000	マーク	MARK	1				メインスイッチ
14	5331 5019 000	マーク	MARK	1				待・ロゴ
15	5331 5021 000	マーク	MARK	1				刈刃クラッチ補助説明
16	5306 5015 000	マーク	MARK	1				
17	3655 6015 000	ゲイコク	MARK	1				
18	5306 5031 000	マーク	MARK	1				
19	5306 5013 000	マーク	MARK	1				
20	5310 5055 000	マーク	MARK	1				CANYCOM



見出	部品番号	部品名称		個数	型 寸	互	適 用 号 機	備 考
NO.	PART NO.	PART NAME		数量	DESCRIPTION	R/P	FROM ~ UP TO SERIAL NO.	REMARKS
S01	5343 510A 000	マークミチ	MARK set	1				CE仕様
3	3570 5026 000	マーク	MARK	4				
4	5316 5004 000	マーク	MARK	1				刈刃テンションレバー用
5	5343 5316 000	マーク	MARK	1				刈高さ
6	5305 5308 000	マーク	MARK	1				HSTレバー用
7	5321 5016 000	マーク	MARK	1				給油口 ガソリン
8	5310 5055 000	マーク	MARK	1				キャニコム
9	5321 5116 000	マーク	MARK	2				警告 刈取作業注意(CE)
10	5321 5118 000	マーク	MARK	1				警告 刈刃注意(CE)
11	5305 5327 000	マーク	MARK	1				火傷注意用
12	3661 5131 000	マーク	MARK	1				
13	5331 5124 000	マーク	MARK	1				
14	5305 5325 000	マーク	MARK	1				飛び石注意用
15	5305 5317 002	マーク	MARK	1				火災警告、英、仏、スペ、独、伊、
16	5331 5122 000	マーク	MARK	1				メインスイッチCE
17	5305 5324 000	マーク	MARK	1				各種警告用
18	3667 5063 000	マーク	MARK	1				
19	5309 5013 000	マーク	MARK	1				
20	5306 5013 000	マーク	MARK	1				
21	5331 5123 000	マーク	MARK	1				ナイアガラ・ロゴ CE
22	3654 6028 000	イヤーマフ	MARK	1				
23	3550 6521 000	マーク	MARK	1				
24	3526 5534 001	マーク	MARK	1				製造年
25	5305 5323 000	マーク	MARK	1				駐車ブレーキ用
26	5331 5105 000	マーク	MARK	1				デフロックCE

5331 800B ミッションAssy Transmission Assy

